

KIT TESTA PALO

KIT PER TESTA PALO
Box testapalo in ABS completo di struttura di supporto moduli



Il Kit completo viene utilizzato per la realizzazione di lampioni fotovoltaici, sistemi di controllo, ponti radio, stazioni meteo, segnalazioni stradali ed in tutte le situazioni dove portare energia elettrica risulta difficoltoso o troppo costoso.

Il Kit viene fornito preassemblato e completato con profili in alluminio e morsetti a seconda della dimensione dei moduli fotovoltaici.

Dimensioni interne massime:
430 mm (L) x 495 mm (H) x 310 mm (P)

Dimensioni massime dei moduli fotovoltaici:
1340 x 1480 mm

Peso senza batterie Kg 13

Palo e sbraccio non sono inclusi

TECNO-LARIO

TECNO-LARIO S.p.A.

LECCO
23900
Via B.Buozzi 25VA
Tel.: (+39) 0341 282009

VANZAGO (MI)
20010
Via dei Donatori di sangue 1\7
Tel.: (+39) 02 93540934

info@tecnolario.it
www.tecnolario.it

TECNO-LARIO

STRUTTURE DI SUPPORTO PER IMPIANTI FOTOVOLTAICI





PERCHE' ALLUMINIO?

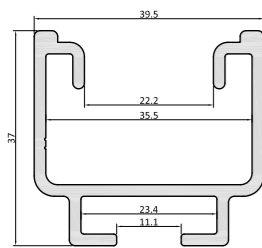
Si dilata come la cornice dei moduli.

Ha valore anche allo smaltimento.



FACILE DA INSTALLARE

PROFILI IN ALLUMINIO



BINARIO DCA

Profilo in alluminio a doppia cava

Dimensioni

39,5 X 37 mm

Momenti di inerzia:

$J_x = 40.664 \text{ mm}^4$ / $J_y = 64.322 \text{ mm}^4$

Lunghezze standard:

2200 - 3150 - 4200 - 6300 mm

Lunghezze fuori standard su richiesta

Peso

Kg/m 0,80



BINARIO LGR

Profilo in alluminio per lamiera grecata

Dimensioni

93 x 22,5 mm

Momenti di inerzia:

$J_x = 21.336 \text{ mm}^4$ / $J_y = 167.071 \text{ mm}^4$

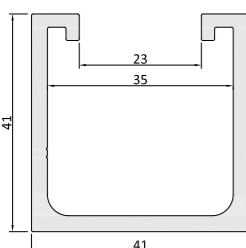
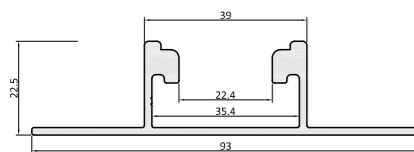
Lunghezze standard:

3150 - 6300 mm

Lunghezze fuori standard su richiesta

Peso

Kg/m 0,92



BINARIO U41

Profilo in alluminio ad U

Dimensioni

41 x 41 mm

Momenti di inerzia:

$J_x = 84.573 \text{ mm}^4$ / $J_y = 109.973 \text{ mm}^4$

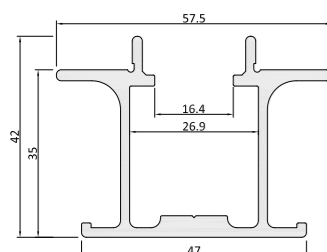
Lunghezze standard:

3150 - 6300 mm

Lunghezze fuori standard su richiesta

Peso

Kg/m 1,08



BINARIO INT

Profilo in alluminio per integrazione

Dimensioni

57,5 x 42 mm

Momenti di inerzia:

$J_x = 84.364 \text{ mm}^4$ / $J_y = 88.183 \text{ mm}^4$

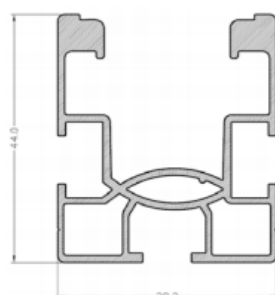
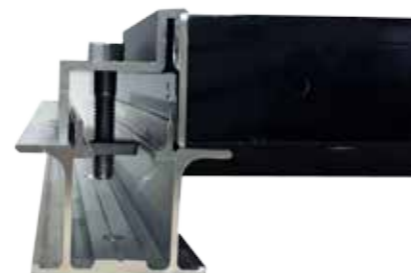
Lunghezze standard:

3000 - 6000 mm

Lunghezze fuori standard su richiesta

Peso

Kg/m 1,04



BINARIO SOLARFISCH

Binario Fischer a quattro cave

Dimensioni

44 x 38,2 mm

Momenti di inerzia:

$J_x = 72.720 \text{ mm}^4$ / $J_y = 64.560 \text{ mm}^4$

Lunghezze standard:

3150 - 3350 - 4200 mm

Lunghezze fuori standard su richiesta

Peso

Kg/m 0,922



ACCESSORI



TRIANGOLO PER TETTO PIANO

Triangolo per tetto piano in alluminio ad inclinazione regolabile a 30° - 35° - 40°

Versione con inclinazione 7° e 10°

per posa del pannello in orizzontale o verticale

Inclinazioni fuori standard a richiesta



SUN BALLAST

Sistema brevettato per l'installazione di moduli fotovoltaici su tetto piano; disponibili in diverse tipologie con inclinazioni che vanno da 0° a 35° con posizionamento del pannello in verticale oppure in orizzontale.



STAFFA INOX REGOLABILE

Staffa in acciaio inox Aisi 304

con possibilità di regolazione in altezza (110-150 mm)



VITE DOPPIO FILETTO CON PIASTRINA IN ACCIAIO INOX

Completa di dadi

in acciaio inox A2 e guarnizione

misure ordinabili: M8/M10/M12

Lunghezze da 180 a 400 mm



MORSETTO INIZIALE ANODIZZATO

in alluminio anodizzato grigio/nero, lunghezza 100 mm.



MORSETTO MEDIO ANODIZZATO

Morsetto medio in alluminio anodizzato grigio/nero, lunghezza 100 mm per moduli da 34 a 50 mm di spessore.



MORSETTO UNICO REGOLABILE FISCHER

Morsetto universale centrale e finale

per tutti i moduli fotovoltaici con spessore da 30 a 52 mm

BULLONERIA



BULLONERIA IN ACCIAIO INOX DISPONIBILE A CATALOGO

Viti testa a brugola
Viti testa esagonale
Viti testa a martello

Dadi esagonal
Dadi esagonali flangiati
Dadi a rombo
Dadi a rombo con molla